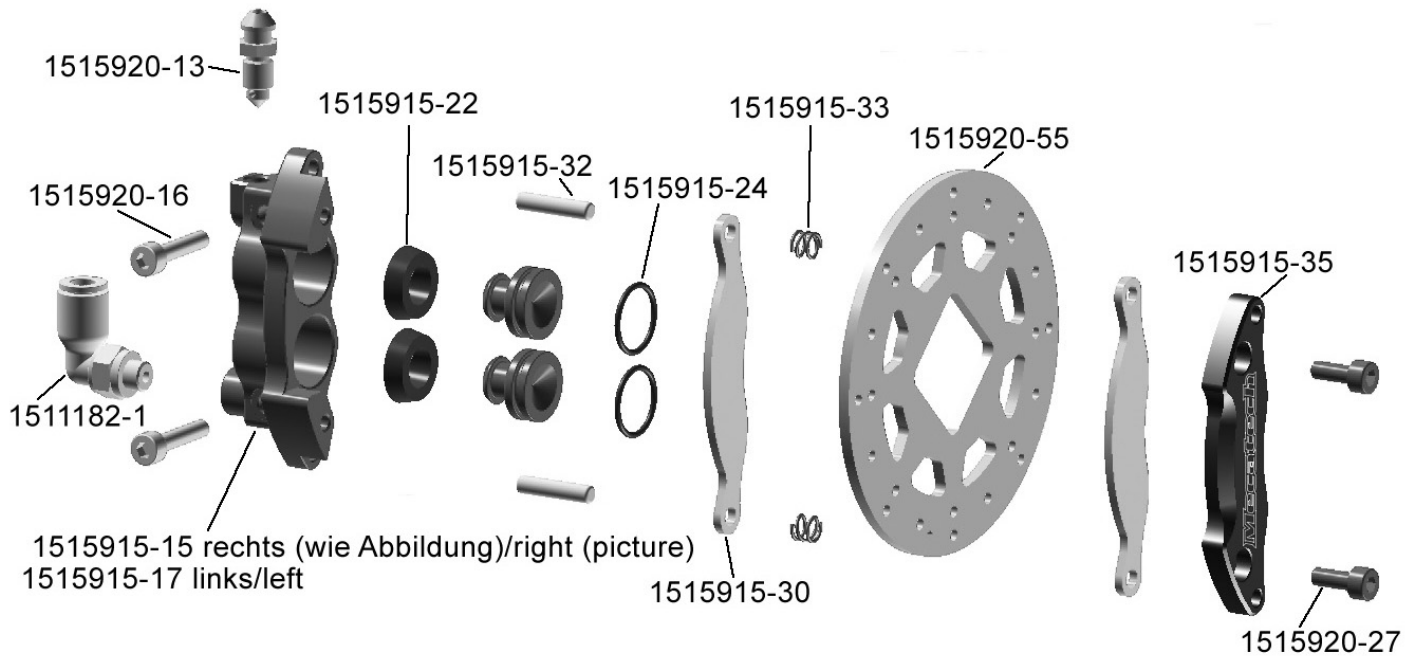


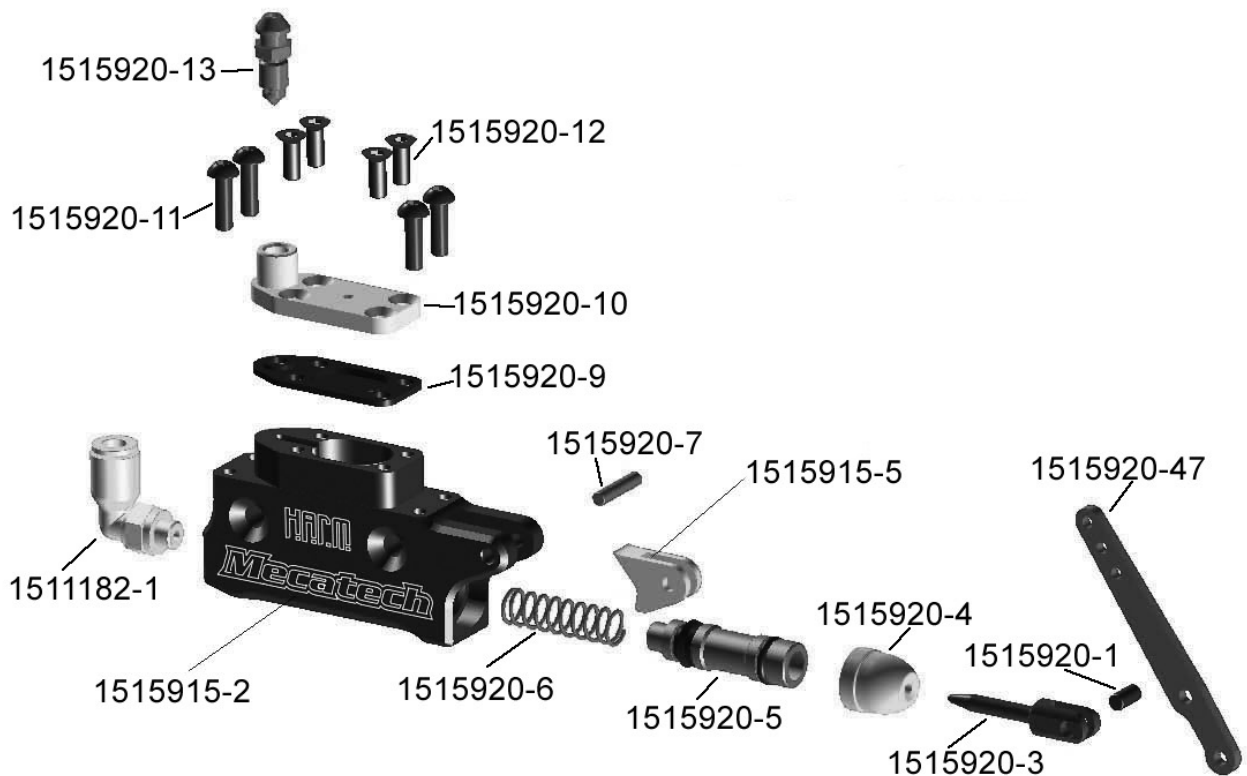


Wichtige Hinweise zu der Hydro-Bremse 011 Important notes to the hydraulic brake 011 #1515915

Bremssattel 011/brake saddle 011



Hauptbremszylinder 011/Mastercylinder 011





Wichtige Hinweise zu der Hydro-Bremse 011 Important notes to the hydraulic brake 011 #1515915

Montagehinweise und Befüllung

Montieren Sie die Bremssättel an den Achsschenkeln und verlegen Sie die Schläuche. Achten Sie bitte darauf, dass die Schläuche lang genug sind und den vollen Lenkeinschlag bzw. Federweg zulassen.

Bei der Anlenkung zu den Servos ist auf die Leichtgängigkeit der Gestänge zu achten. Prüfen Sie auch, dass bei vollem Servoausschlag keine Verspannung entsteht.

Befüllen des Bremssystems:

Drehen Sie an einem der Bremssättel den Entlüftungsnippel ca. 2 Umdrehungen auf. Drücken Sie die Bremsflüssigkeit durch den ebenfalls um ca. 2 Umdrehungen geöffneten Entlüftungsnippel am Hauptbremszylinder bis die Flüssigkeit am geöffneten Entlüftungsnippel austritt und keine Luftblasen mehr im Schlauch zu sehen sind. Jetzt können Sie den Entlüftungsnippel wieder festschrauben und mit der zweiten Seite gleich verfahren.

Nachdem das System fertig befüllt ist, sollten sie mehrmals den Hauptbremszylinder betätigen und darauf achten, ob Luftblasen in den Schläuchen sichtbar werden. Falls ja, sollten Sie die Befüllung wiederholen.

Instruction and filling

Mount the brake saddles on the axle shafts and fix the tubes. Pay attention that the tubes are long enough.

With the attachment of the servos make sure that the linkage works smoothly and check also with full brake that there is no tension.

Filling of the brake:

Open the ventilation nipples at one of the brake saddles by 2 turns. Press the brake liquid through the ventilation nipple (also opened by 2 turns) of the master cylinder till the liquid comes out of the opened ventilation nipple and there aren't any more air bubbles in the tube. Now tighten the ventilation nipple again and follow the same procedure with the second brake saddle.

After filling the brake please operate the master cylinder several times and check whether there are still air bubbles visible in the tubes. If yes, please repeat the filling.

Ersatzteile Hydro-Bremse 011/Spare parts hydraulic brake 011

1515915	Hydro-Bremse 011 by Mecatech, Set/Hydraulic brake 011 by Mecatech, kit
1515915-1	Hauptbremszylinder 011 komplett/Mastercylinder 011 complete
1515915-2	Hauptbremszylindergehäuse 011/Housing master cylinder 011
1515915-5	Kunststofflagerung für Bemshebel/Plastic guide for brake lever
1515915-15	Bremssattel 011 rechts/Brake saddle 011 right
1515915-17	Bremssattel 011 links/Brake saddle 011 left
1515915-20	Bremskolben 011/Brake piston 011
1515915-22	Spezialdichtring Bremskolben 011/Special sealing piston 011
1515915-24	O-Ring für Bremskolben 011, 4 Stk./O-ring for piston, 4 pcs.
1515915-30	Bremsbelag 011, 4 Stk. /Brake pad 011, 4 pcs.
1515915-32	Stehbolzen für Bremsbelag 011, 4 Stk./Stud bolt for brake pad 011, 4 pcs.
1515915-33	Druckfeder für Bremsbelag 011, 8 Stk./Spring for brake pad 011, 8 pcs.
1515915-35	Halteplatte für Bremsbelag 011/Support for brake pad 011
1515920-1	Haltebolzen für Bremshebel, 4 Stk./Bolt for brake lever, 4 pcs
1515920-3	Druckbolzen Hauptbremszylinder /Bolt for master cylinder
1515920-4	Staubschutzkappe Hauptbremszylinder, 2 Stk./Protection master cylinder, 2 pcs.
1515920-5	Kolben Hauptbremszylinder mit Dichtungen/Piston master cylinder with seals
1515920-6	Druckfeder Hauptbremszylinder, 2 Stk./Spring master cylinder, 2 pcs
1515920-7	Bolzen Umlenkung Bremshebel, 4 Stk./Bolt brake lever, 4 pcs.
1515920-9	Volumenausgleich Hauptbremszylinder, 2 Stk./Volume compensator master cylinder, 2 pcs.
1515920-10	Deckel Hauptbremszylinder/Lid master cylinder
1515920-11	Befestigungsschrauben Hauptbremszylinder, 8 Stk./Fixation screws master cylinder, 8 pcs.
1515920-12	Schrauben für Hauptbremszylinderdeckel, 8 Stk./Screws for lid master cylinder, 8 pcs.
1515920-13	Entlüftungsnippel, 2 Stk./Ventilation nipple, 2 pcs
1515920-16	Befestigungsschrauben Bremssattel, 8 Stk./Fixation screws brake saddle, 8 pcs.
1515920-27	Schraube für Halteplatte Bremsbelag, 8 Stk./Screw for holding plate brake pad, 8 pcs.
1515920-29	Hydrauliköl 50 ml/Hydraulic oil
1515920-30	T-Verbindungsstück für Hydraulikschlauch/T-connection for hydraulic tube
1515920-45	Abdeckkappe Befüllstutzen, 6 Stk./Lid hydraulic brake, 6 pcs.
1515920-47	Bremshebel Stahl gehärtet/Brake lever stainless steel
1515920-55	GFK-Bremsscheibe, 2 Stk./Epoxy brake disc, 2 pcs.