



# Neuheiten · Novelties

Januar 2010

Nr. 01

## HRP03 Tuningmotoren 2010/HRP03 Tuning motors 2010



Der HRP03 Tuningmotor hat bisher auf Basis des Zenoah G230 schon viele Fahrer im Bezug auf Leistung und Zuverlässigkeit überzeugt. Ab diesem Jahr setzen wir jetzt als Basis für den HRP03 Tuningmotor nach vielen Versuchen und Tests auf die neue Generation von Zenoah den G240 sowie den G270. Für den Onroad-Bereich stehen mit dem G240 HRP03 und dem G240 HRP03 EX zwei wirkliche Kraftpakete am Start, die auch höchste Ansprüche befriedigen können.

So konnte mit dem G240 HRP03 nochmals eine Leistungssteigerung gegenüber dem Vorgänger erreicht werden, ohne Leistungsentfaltung und Zuverlässigkeit zu beeinflussen. Ein wirklicher Top-Motor für Hobby-Fahrer bis hin zum Experten.

Der HRP03 EX ist der Dampfhammer für den Profi-Fahrer. Dieser Motor wird speziell auf die externe Zündung und das CNC gefräste leichte Lüfterrad abgestimmt. Bei diesem Motor besteht die Aufgabe für den Fahrer darin, die gebotene Leistung umsetzen zu können. Ein gutes Setup und entsprechende Streckenbedingungen vorausgesetzt ist mit diesem Motor alles möglich!

Der G270 HRP 03 wurde speziell für die Offroad-Fahrzeuge abgestimmt. Ein unglaubliches Drehmoment konnte mit der verblüffenden Drehfreude des Motors kombiniert werden. Bei den Tests viel oft der Ausdruck „Bestie“!

Die Motoren sind in der 2010er Ausbaustufe ab sofort erhältlich.

The HRP03 tuning motor on the basis of the Zenoah G230 has already convinced lots of drivers of its power and reliability. Starting from now on the basis for the HRP03 tuning motor will be the new generation of Zenoah G240 and G270. For On-road we can offer two real top motors G240 HRP03 and G240 HRP03 EX which will also meet highest requirements.

With the G240 HRP03 increase in power has been realized once again without affecting expansion of power and reliability. A real top motor for hobby drivers and experts alike.

The HRP03 EX is just the right motor for experts. This motor has been especially adjusted for the external ignition and the CNC drilled light fly wheel. The challenge for the driver with this motor is to handle this power. Anything goes with this motor – good set-up and corresponding track conditions provided.

The G270 HRP 03 has been especially adjusted for Off-road vehicles. Unbelievable torque has been combined with the amazing features of the motor. During the testing phase quite often the expression “beast” has been heard!

The motors level 2010 are available from now on.

### #3005000 MyTach GPS Uhr/MyTach GPS watch

#### Die ultimative Trainings- und Setuphilfe/the ultimate tool for training and set-up



Das Vergleichen von unterschiedlichen Setups, Differentials, Reifen usw. ist normalerweise nur anhand der gefahrenen Rundenzeit möglich. Oftmals steht auch keine Rundenzeitmessung zur Verfügung und es muss eine normale Stoppuhr verwendet werden.

Mit dem GPS-System MyTach gehört dies der Vergangenheit an. Die Uhr wiegt lediglich 82 g (inklusive Armband) und hat eine Größe von 67 x 52 x 19 mm. Sie kann damit problemlos im RC-Car eingebaut werden.

#### Das System sammelt folgende Daten:

- Fahrlinie
- Geschwindigkeit
- Querbeschleunigung
- Längsbeschleunigung
- Rundenzeiten
- Rundenlänge

Mit Hilfe der kostenlosen Software kann mit diesen Daten eine genaue Analyse erstellt und Daten miteinander verglichen werden.

Der Streckenverlauf wird anhand der gefahrenen Linie exakt ausgegeben und somit können die Fahrlinien nach Veränderungen verglichen und ausgewertet werden.

Ein unverzichtbares Werkzeug für den ambitionierten Fahrer.

The comparison of different adjustments, differentials, tyres etc. is normally just possible on the basis of lap times. Very often it isn't possible to take lap times and a normal stop watch has to be used.

The GPS-system "MyTach" offers an alternative. The weight of the watch is just 82 g (including bracelet) and with the size of 67 x 52 x 19 mm it can be easily mounted in the model car.

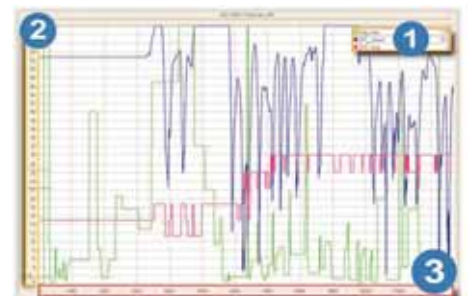
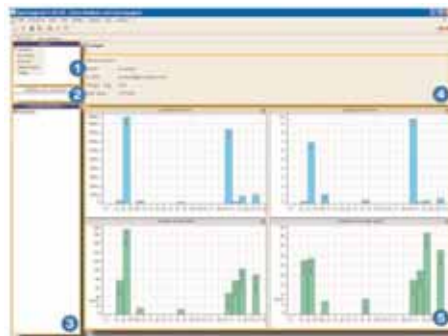
#### The system supplies the following data:

- trajectory of the car
- speed
- lateral acceleration
- longitudinal acceleration
- lap times
- lap length

By means of a special, free of charge software it is possible to analyse and compare the data.

The track design is shown by means of the lines driven. Therefore each lap can be compared and analysed.

An essential tool for any ambitious driver.





# Neuheiten · Novelties

Januar 2010

Nr. 01

## Dämpfer-Druckfedern BX-3 Offroad

Shock springs BX-3 Off-road



Neue Dämpferdruckfedern zur Abstimmung des BX-3 oder anderer Offroad-Modelle.

- #1543808 Dämpfer-Druckfeder BX-3 vorne, 95 x 2,0 mm, gelb
- #1543810 Dämpfer-Druckfeder BX-3 vorne, 2,1 mm, hellblau  
(serienmäßig im BX-3 Bausatz enthalten)
- #1543812 Dämpfer-Druckfeder BX-3 vorne, 95 x 2,2 mm, orange

- #1543846 Dämpfer-Druckfeder BX-3 hinten, 120 x 2,0 mm, dunkelrot
- #1543848 Dämpfer-Druckfeder BX-3 hinten, 120 x 2,1 mm, dunkelgrün
- #1543850 Dämpfer-Druckfeder BX-3 hinten, 120 x 2,25 mm, dunkelblau  
(serienmäßig im BX-3 Bausatz enthalten)

#1543870 Dämpfer-Druckfederset Offroad BX-3, 12 Stk.

Die Federn haben einen Innendurchmesser von 22 mm und passen daher für alle Modelle mit 20 mm Stoßdämpfern.

New shock springs for adjustment of the BX-3 or other Off-road model cars.

- #1543808 shock spring BX-3 front, 95 x 2,0 mm, yellow
- #1543810 shock spring BX-3 front, 2,1 mm, light blue  
(delivered in the BX-3 kit)
- #1543812 shock spring BX-3 front, 95 x 2,2 mm, orange

- #1543846 shock spring BX-3 rear, 120 x 2,0 mm, dark blue
- #1543848 shock spring BX-3 rear, 120 x 2,1 mm, dark green
- #1543850 shock spring BX-3 rear, 120 x 2,25 mm, dark blue  
(delivered in the BX-3 kit)

#1543870 shock spring set Off-road BX-3, 12 pcs.

Inner diameter of the springs is 22 mm. Therefore they fit all models with 20 mm shocks.

## H.A.R.M. Stoßdämpferöl „Performance“

H.A.R.M. shock oil „Performance“



Das Sortiment wurde um dünnere Öle, die speziell bei Offroad-Fahrzeugen gebraucht werden erweitert.

- #1515846 Stoßdämpferöl 003 = Silikonöl 350
- #1515847 Stoßdämpferöl 005 = Silikonöl 500
- #1515848 Stoßdämpferöl 007 = Silikonöl 700
- #1515850 Stoßdämpferöl 010 = Silikonöl 1000

Das Stoßdämpferöl 010 war bisher bereits im Sortiment. Es wird jetzt aber wie die Viskositäten 003 – 010 in 75ml Flaschen angeboten, um den Füllmengen der großvolumigen Offroad-Stoßdämpfer gerecht zu werden.

The product line has been increased by oil with higher viscosities, which are especially needed with Off-road model cars.

- #1515846 shock oil 003 = silicon oil 350
- #1515847 shock oil 005 = silicon oil 500
- #1515848 shock oil 007 = silicon oil 700
- #1515850 shock oil 010 = silicon oil 1000

The shock oil 010 has already been part of the product line but is now also offered in 75 ml bottles as the shock oils with viscosity 003 – 010 in order to meet the requirements of the large-volume Off-road shocks with regard to the capacity.



# Neuheiten · Novelties

Januar 2010

Nr. 01

## 1515917-1

### Umrüstsatz auf Hydro-Zentralbremse BX-3 Set

Conversion kit hydro-central brake BX-3 Set



Mit diesem Set können die Hydro-Bremsen #1515918 oder #1515919 an der Zwischenwelle montiert werden. Der Zahnradmitnehmer hat einen Durchmesser von 60 mm und passt für Zahnräder mit 46 oder 48 Zähnen. Damit ist es möglich, den BX-3 auch in Rennserien einzusetzen, bei denen nur eine Bremse auf der Zwischenwelle erlaubt ist. Aber auch bei tiefem oder matschigem Boden kann es von Vorteil sein, die Bremse nicht in den Rädern montiert zu haben.

With this set the hydraulic brakes #1515918 or #1515919 can be mounted on the gear shaft. The diameter of the gear carrier is 60 mm and fits gears with 46 respectively 48 teeth. This conversion kit offers the possibility to use the BX-3 also with race series that just allow brakes on the gear shaft. But also with deep and muddy ground it might be an advantage not to mount the brakes in the wheels.

## 1515917

### Hydro-Zentralbremse BX-3, Set

Hydro-central brake BX-3, set



Diese Hydro-Bremse ist zur Montage an der Zwischenwelle des BX-3 vorgesehen.

Das Set beinhaltet alle notwendigen Teile.

This hydraulic brake can be mounted on the gear shaft of the BX-3. The set contains all necessary parts.

## #1540912-1 und #1540912-2

### Querlenkeraufnahme BX-3 hinten unten

Alloy bulkhead BX-3 rear lower



Serienmäßig wird der BX-3 mit Querlenkeraufnahmen mit 4° Vorspur und 5° Nachlauf ausgeliefert. Also ideal für rutschige und ebene Strecken.

Jetzt sind auch Querlenkeraufnahmen mit 4° Vorspur ohne Nachlauf (#1540912-1) für rutschige Strecken mit tiefen Löchern, sowie mit 2° Vorspur (#1540912-2) für Strecken mit viel Griff oder losem, tiefen Untergrund wie z.B. Sand erhältlich.

The BX-3 comes stock with alloy bulkheads with 4° toe-in and 5° caster. Appropriate for slippery and flat tracks. Now there are two other bulkheads available.

One with 4° toe-in and no caster (#1540912-1) for slippery tracks with deep holes and one with 2° toe-in (#1540912-2) for tracks with much grip and loose, deep ground e.g. sand.

## #1540631-2

### Gummidichtkappe Metallkugelgelenk, 8 Stk.

Sealing for steel ball ends, 8 pcs



Verhindern das Eindringen von Staub und Schmutz in das Kugelgelenk, wie sie z.B. bei dem H.A.R.M. BX-3 oder auch anderen Modellen serienmäßig an der Vorderachse verbaut sind. Das Kugelgelenk kann auch gefettet werden.

Protect ball ends as used in the BX-3 or other models at the front axle from dust and dirt. The ball end can also be lubricated.