

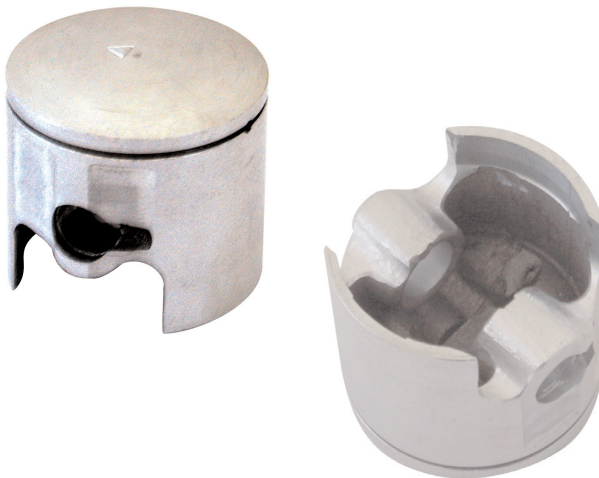
#1511646 Venturi-Airboxadapter venturi airbox adapter



Durch einen kleineren Durchmesser des Venturi-Einlasses kann mit diesem Airboxadapter der Spritverbrauch bei gleicher Leistung gesenkt werden. Die Tests haben gezeigt, dass die Hauptdüsennadel um ca. eine viertel Umdrehung weiter zuge dreht werden kann, ohne eine Überhitzung des Motors zu befürchten. Die Einstellung ist natürlich für jeden Motor individuell und muss entsprechend angepasst werden. Der Adapter hat einen Außendurchmesser von 61,5 mm und passt somit zu den meisten Airboxen wie z. B. #1511668, #1511669, #1511670 sowie andere.

Due to the smaller diameter of the venturi inlet fuel consumption has been lowered without loss of power. Tests showed that the main needle can be closed by approx. a quarter turn without overheating of the motor. Any engine has to be adjusted individually of course. The outer diameter of the adapter is 61,5 mm and fits all common air boxes as e.g. #1511668, #1511669, #1511670 and others.

#1516416 Tuningkolben Zenoah 23 ccm Tuning piston Zenoah 23 ccm



#1516416-1 Tuningkolben Zenoah 26 ccm Tuning piston Zenoah 26 ccm

Dieser CNC bearbeitete Tuningkolben ermöglicht eine deutliche Leistungssteigerung gegenüber der Standardversion. Als Basis wurde der Spezialkolben Nr. 1516417 verwendet. Der Tuningkolben ist mit einem Durchmesser von 32 mm für 23 ccm Zenoah G230 und G240 geeignet und die Version mit 34 mm Durchmesser für die Motoren Zenoah G260 und G270. Es wird die Verwendung des Kolbenrings Nr. 1516418 empfohlen. Der bisherige Spezialkolben Nr. 1516417 wird durch diesen neuen Tuningkolben ersetzt.

This CNC machined tuning piston permits considerable increase of power in comparison with the standard version. Base of this tuning piston is the special piston no.1516417. The piston with a diameter of 32 mm can be used for Zenoah G230 and G240, with diameter of 34 mm it can be mounted on Zenoah G260 and G270. We recommend to use the piston ring 1516418. The piston item no. 1516417 is replaced by this new tuning piston.

#1511560 Sturzeinstellehre Camber adjustment gauge



Wieder lieferbar!
Available again!

Eine Sturzeinstellehre ist für die Setpararbeit am Chassis unumgänglich. Korrekte Sturzwerte sind für das Fahrverhalten sehr wichtig und können mit dieser Sturzeinstellehre präzise gemessen werden. Sehr genau und einfach wird die Einstellarbeit in Verbindung mit den CFK-Einstellscheiben Nr. 1511562.

For the set up of your car a camber gauge is absolutely necessary. Accurate camber is essential for the driving behaviour of your car. This camber gauge allows precise measurement.

In connection with the adjustment disks item no. 1511562 the set up is facilitated extremely.